

SIE SUCHEN EINEN STARKEN PARTNER FÜR INTERMODALE LÖSUNGEN?

NENNEN SIE UNS EINFACH START UND ZIEL, DEN REST ÜBERNEHMEN WIR!

Wir verknüpfen die systembedingten Vorteile der drei Transportmodi – Wasserstraße, Schiene und Straße – zu einem integrierten Container-Transportkonzept.

Wir planen die beste Route entlang unseres starken Terminal-Netzwerkes im europäischen Hinterland und setzen auf intelligente Korridorlösungen, um Ihre Transporte noch effizienter zu gestalten. So reagieren wir flexibel auf Ihre Transport-Bedürfnisse. Unsere digitalen Prozesse steuern Ihre Aufträge effizient und transparent, so behalten Sie den Überblick. **Alles aus einer Hand, alles für Sie.**

▶ UNTERNEHMENS DATEN



7
Länder



25
Container-Terminals



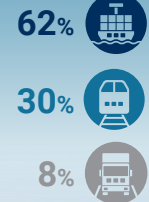
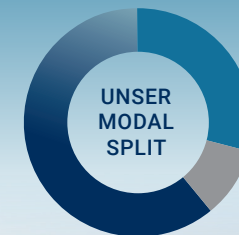
1,9
Mio TEU
transportiert in 2025



1.500
Mitarbeitende

▶ KOMBINIERTER VERKEHR

Binnenschiff, Bahn und Direkt-Lkw



▶ IHRE VORTEILE



Verbindung europäischer Seehäfen mit den Industriezentren im Hinterland



Eigene Terminals als Knotenpunkte



Eigene hochfrequente Binnenschiffs- und Bahnlinien



One-Stop-Shop Lösung für die Verkehrswende: Flexibel buchbar und planungssicher



Schnelle, effiziente und verlässliche Containertransporte



Reduzierung von CO₂e Emissionen durch Kombination von Verkehrsträgern

▶ ADD-ONS



Speditionslösungen



Warehousing

TRANSPORT-KAPAZITÄTEN

CONTARGO AUF DEM WASSER



40 + 15 = 15.772 ▶ **10.514**

Binnenschiffe Schubleichter TEU Lkw

Zu Contargos fester Flotte zählen 40 Binnenschiffe und 15 Schubleichter, die 15.772 TEU befördern. Würde man die gleiche Menge per Direkt-Lkw transportieren, wären dafür ca. 10.514 Lkw-Transporte notwendig.

Fazit: Binnenschifftransporte entlasten die Straßen und sind umweltfreundlich.

CONTARGO AUF DER SCHIENE



68 = 5.900 ▶ **3.478**

Eigene Blockzüge TEU Lkw

Für Contargo fahren 68 Züge pro Woche, die 5.900 TEU befördern. Würde man die gleiche Menge per Direkt-Lkw transportieren, wären dafür ca. 3.478 Lkw-Transporte notwendig.

Fazit: Mit Zugtransporten spart Contargo Zeit und produziert deutlich weniger CO₂e.

CONTARGO AUF DER STRASSE



255+
Direkt-Lkw

- Hamburg 70+ Direkt-Lkw (davon 15 E-Trucks im Hafennahverkehr)
- Rotterdam 110+ Direkt-Lkw
- Antwerpen 75+ Direkt-Lkw
- Schnell und flexibel – tägliche Direkt-Lkw zwischen Seehäfen und europäischem Hinterland
- Service aus einer Hand – europaweiter Port-Door-Service, FCL, LCL, Schwergut, Reefer Gensets und mehr

Fazit: Flexibel und just-in-time rundet unsere Truck Flotte unser trimodales Transportangebot ab!



▶ econtargo – THE ZERO EMISSIONS WAY

Contargos innovatives Produkt:
DIE ERSTE ONE-STOP-SHOP LÖSUNG FÜR DIE VERKEHRSWENDE

- ✓ **E-Mobility im Vor- und Nachlauf:**
90 vollelektrische Lkw im Vor- und Nachlauf, betrieben mit Öko-Strom
- ✓ **E-Ladeinfrastruktur:**
90 Schnellladepunkte an 16 Standorten für direkten Öko-Strombezug
- ✓ **Innovativ und umweltfreundlich im Hauptlauf:**
Bahntransporte mit Öko-Strom und Binnenschifftransporte mit innovativen Antriebstechnologien

Fazit: Durch econtargo werden bis zu 94% CO₂e eingespart!
(Der Vergleich bezieht sich auf Transporte per konventionellem Direkt-Lkw)



econtargo
the zero emissions way

PERSÖNLICH FÜR SIE DA!

UNSER SALES-TEAM – KOMPETENT, ERREICHBAR, NAH.
WIR FREUEN UNS AUF IHREN ANRUF!



Chantal van Driel

Mail: cvandriel@contargo.net
Fon: +31 10 3212 765

📍 Rotterdam



Hamdi Jaballah

Mail: hjaballah@contargo.net
Fon: +49 621 17825 356

📍 Mannheim



Nicole Michalak

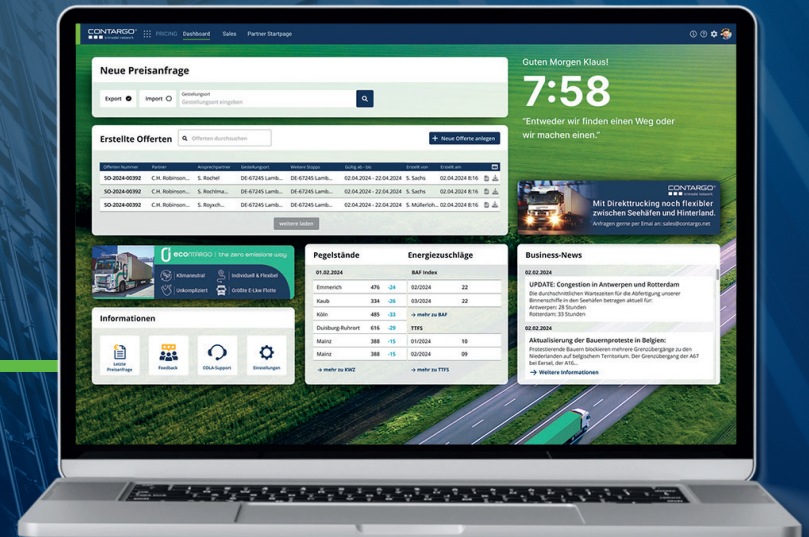
Mail: nmichalak@contargo.net
Fon: +49 40 2809 725 15

📍 Hamburg



IN WENIGEN SCHRITTEN ZUR
PREISAUSKUNFT UND ALLE
UNSERE SERVICES IM ÜBERBLICK

- ✓ Zeitpunkt wählen für Ihren Container-Transport
- ✓ Services konfigurieren
- ✓ Preis erhalten



Contargo GmbH & Co. KG
Rheinkaistraße 2
68159 Mannheim



www.contargo.net

CONTARGO®

trimodal network