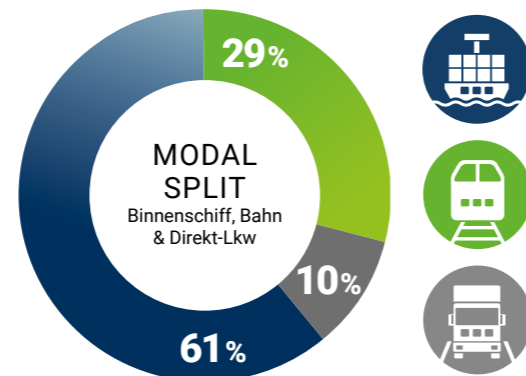




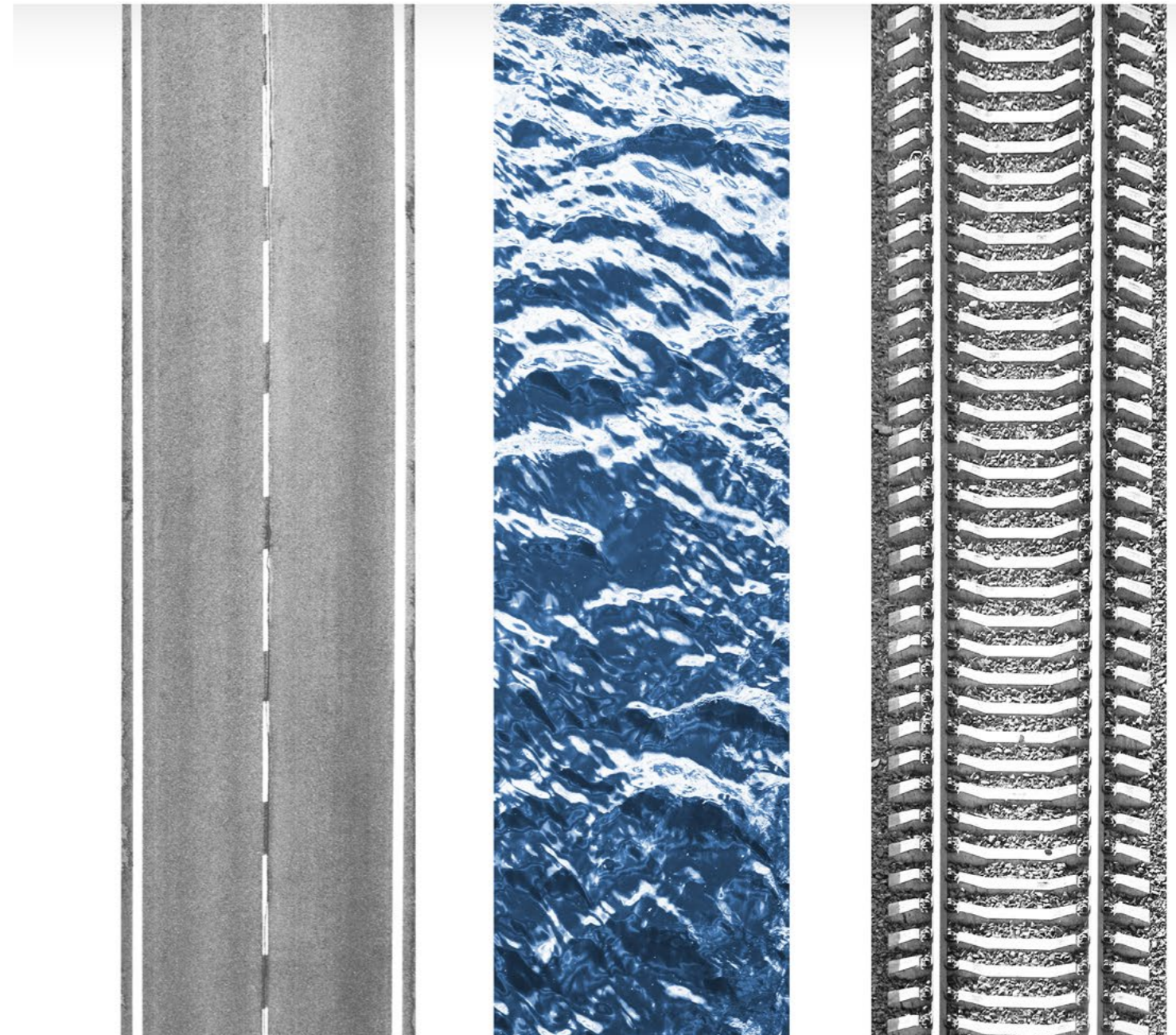
MODAL-SPLIT BEI CONTARGO



Für den Transport großer Mengen über weite Strecken setzen wir Binnenschiff und Bahn im Hauptlauf ein. Lkw werden hauptsächlich für die lokale door-to-door-Lieferung und zur Abholung der Kundencontainer eingesetzt.
 Fazit: Im Modal-Split von Contargo können die Vorteile der einzelnen Verkehrsträger optimal genutzt werden.

CONTARGO®

At a glance ...



CONTARGO at a glance. DE_05/2025 - Aufl.: 300 | © Contargo, Shutterstock.com

www.contargo.net

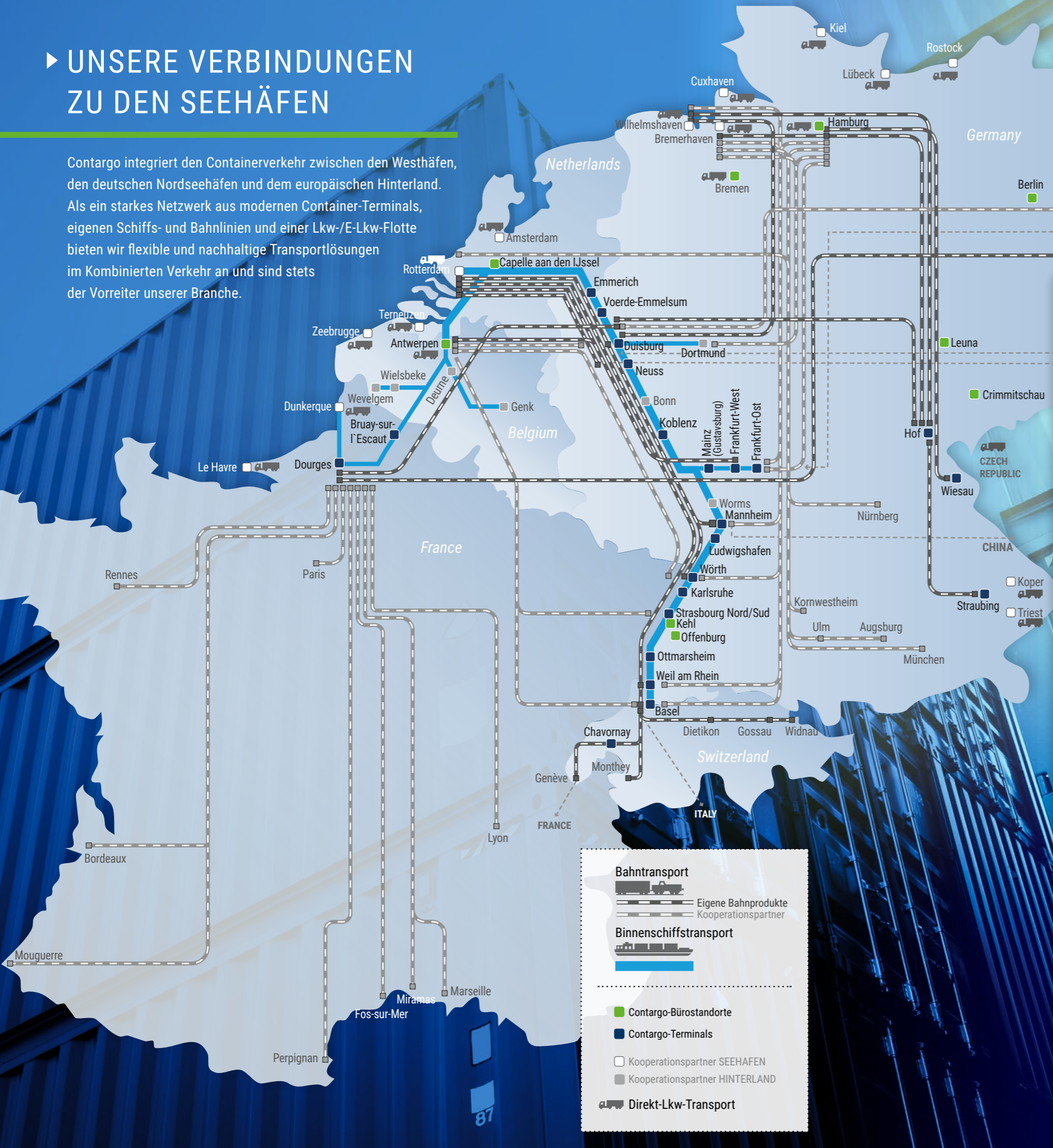
Take the better route!

Take the better route!



UNSERE VERBINDUNGEN ZU DEN SEEHÄFEN

Contargo integriert den Containerverkehr zwischen den Westhäfen, den deutschen Nordseehäfen und dem europäischen Hinterland. Als ein starkes Netzwerk aus modernen Container-Terminals, eigenen Schiffs- und Bahnlinien und einer Lkw-/E-Lkw-Flotte bieten wir flexible und nachhaltige Transportlösungen im Kombinierten Verkehr an und sind stets der Vorreiter unserer Branche.



Bahntransport
 Eigene Bahnprodukte
 Kooperationspartner

Binnenschifftransport

Contargo-Bürostandorte
 Contargo-Terminals
 Kooperationspartner SEEHAFEN
 Kooperationspartner HINTERLAND
 Direkt-Lkw-Transport

IHR TERMINAL- UND SERVICE-NETZWERK FÜR DAS EUROPÄISCHE HINTERLAND (seit 2004)

CONTARGO
 trimeral network

6
Länder in Europa

24
Container-Terminals

10
Service-büros

1.500
Mitarbeitende im Netzwerk

1,9
Mio. TEU, transportiert 2024

690
Mio. Euro, Umsatz 2024

PER BINNENSCHIFF

41 + **21** = **16.762 TEU** > **11.174**
 Schiffe Schubleichter Lkw

Zu Contargos fester Flotte zählen 41 Binnenschiffe und 21 Schubleichter, die 16.762 TEU befördern. Würde man die gleiche Menge per Direkt-Lkw transportieren, wären dafür ca. 11.174 Lkw-Transporte notwendig. **Fazit: Binnenschifftransporte entlasten die Straßen und sind umweltfreundlich.**

TRANSPORTKAPAZITÄTEN DER CONTARGO-FLOTTE

PER BAHN

62 = **5.700 TEU** > **3.360**
 Eigene Blockzüge Lkw

Für Contargo fahren 62 Züge pro Woche, die 5.700 TEU befördern. Würde man die gleiche Menge per Direkt-Lkw transportieren, wären dafür ca. 3.360 Lkw-Transporte notwendig. **Fazit: Mit Zugtransporten spart Contargo Zeit und produziert deutlich weniger CO₂e.**

E-MOBILITY

90 + **90**
 E-Lkw Ladepunkte

econtargo, unser emissionsreduziertes Produkt, bietet die erste One-Stop-Shop-Lösung für die Verkehrswende – flexibel buchbar und planungssicher. Insgesamt 90 vollelektrische Lkw fahren im Vor- und Nachlauf Ihre Güter mit Öko-Strom, den sie direkt von den 90 Schnellladepunkten an 15 Standorten beziehen. Weiter geht es per Bahn oder Binnenschiff mit Elektromotor im Hauptlauf. **Fazit: Durch econtargo werden bis zu 94 % CO₂e im Vergleich zum Transport per konventionellem Lkw eingespart.**