

UNSER TEAM IST FÜR SIE DA!

✉ sales@contargo.net

■ ■ ■ Homepage & Newsletter
www.contargo.net

IMTIS Contargo online pricing tool
imtis.contargo.net

in LinkedIn
www.linkedin.com/company/contargo-ag

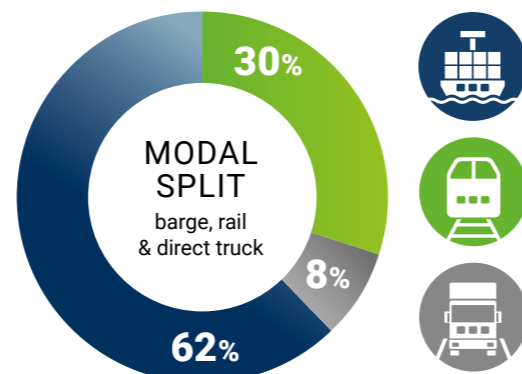
W Wikipedia
de.wikipedia.org/wiki/Contargo

f Facebook
www.facebook.com/Contargo.DE

Instagram
https://instagram.com/contargo_official



MODAL SPLIT AT CONTARGO



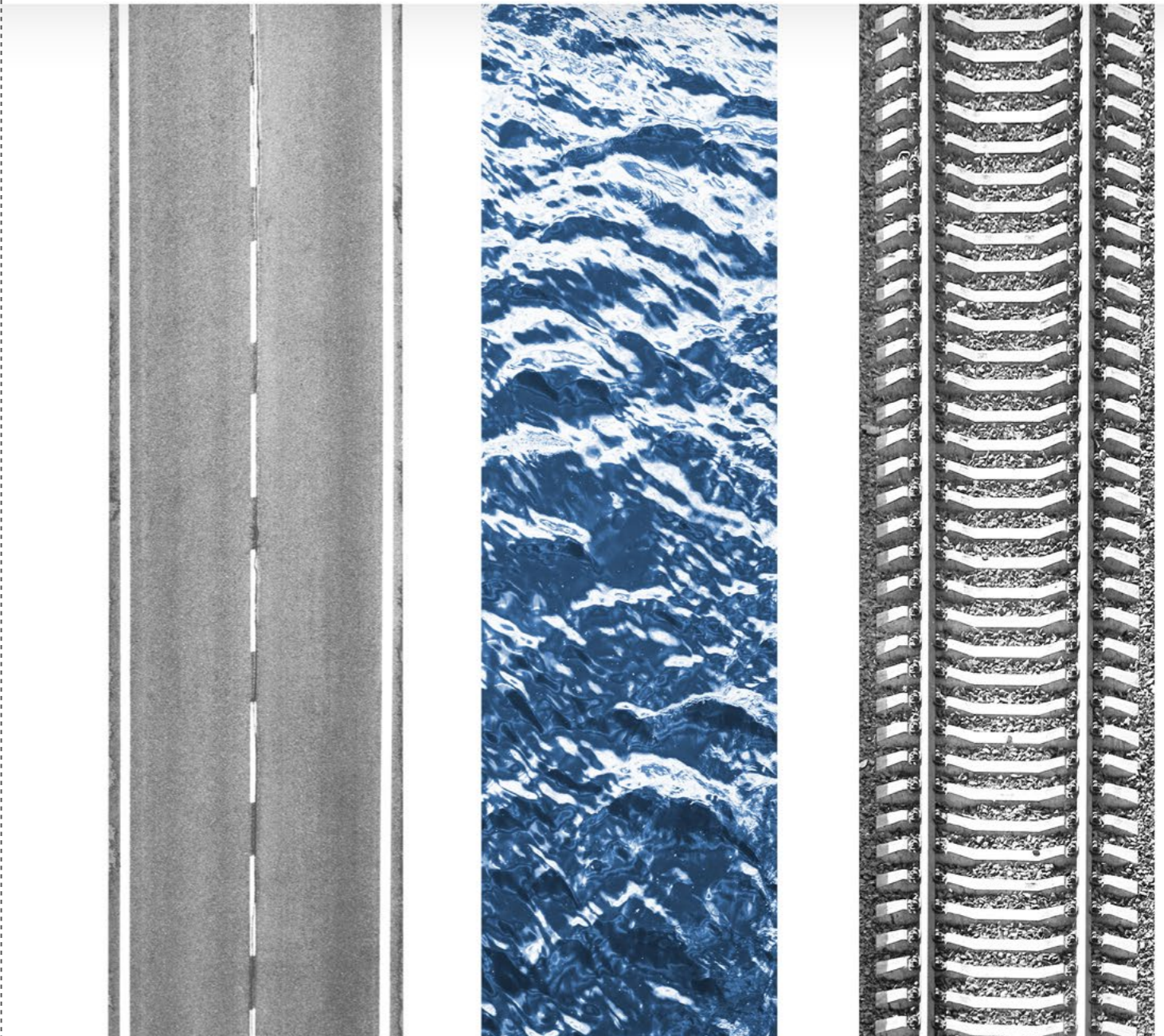
Für den Transport großer Mengen über weite Strecken setzen wir Binnenschiff und Bahn im Hauptlauf ein. Lkw werden hauptsächlich für die lokale door-to-door-Lieferung und zur Abholung der Kundencontainer eingesetzt. Fazit: Im Modal-Split von Contargo können die Vorteile der einzelnen Verkehrsträger optimal genutzt werden.

Take the better route!

CONTARGO at a glance. DE_06/2026 - Aufl.: 200 | © Contargo, Shutterstock.com

CONTARGO®

At a glance ...



Take the better route!



UNSERE VERBINDUNGEN ZU DEN SEEHÄFEN

CONTARGO®
trimodal network

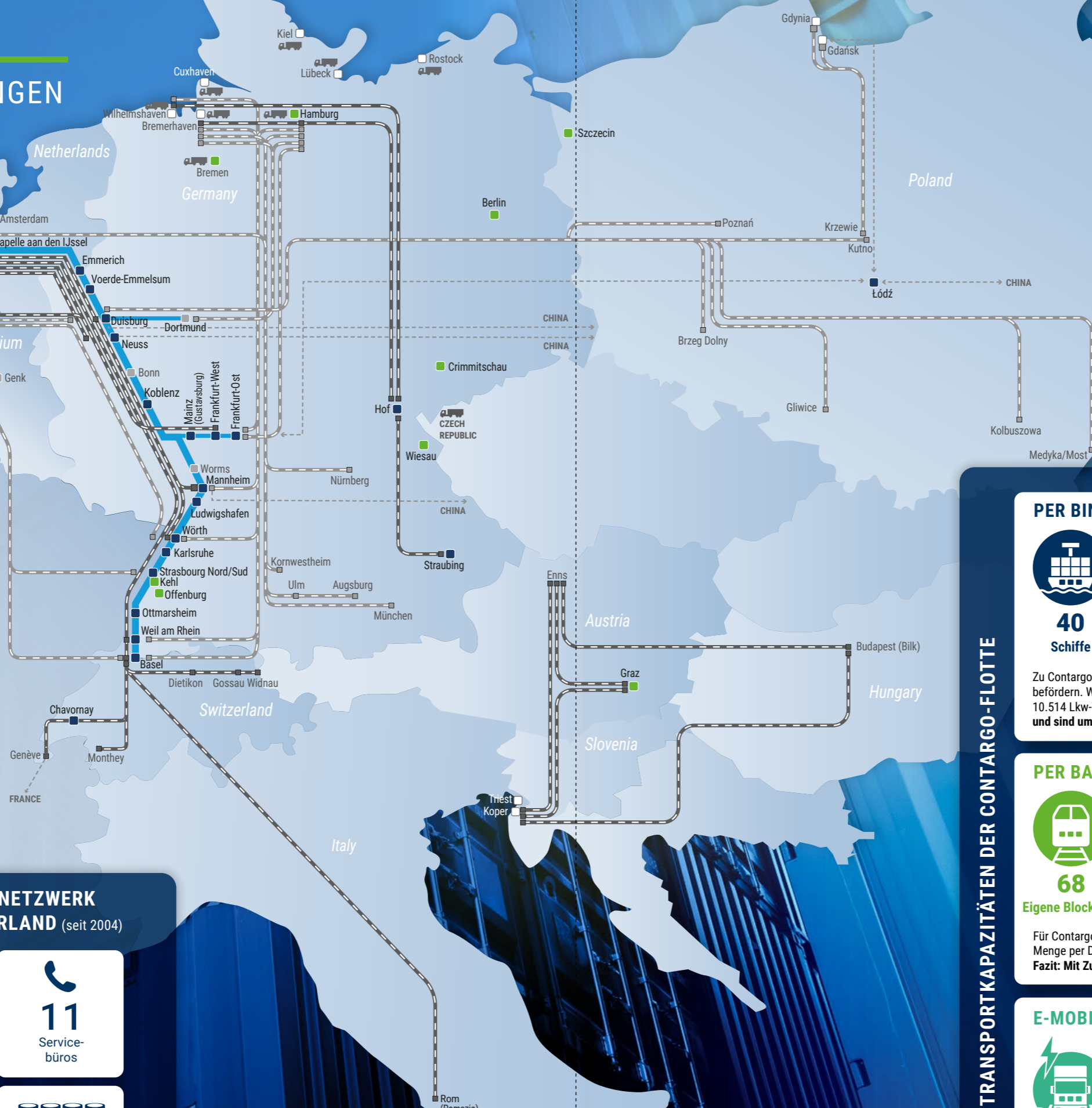
Contargo integriert den Containerverkehr zwischen den Westhäfen, den deutschen Nordseehäfen und dem europäischen Hinterland. Als ein starkes Netzwerk aus modernen Container-Terminals, eigenen Schiffs- und Bahnlinien und einer Lkw-/E-Lkw-Flotte bieten wir flexible und nachhaltige Transportlösungen im Kombinierten Verkehr an und sind stets der Vorreiter unserer Branche.

Bahntransport

- Eigene Bahnprodukte
- Kooperationspartner

Binnenschifftransport

- Contargo-Bürostandorte
- Contargo-Terminals
- Kooperationspartner SEEHAFEN
- Kooperationspartner HINTERLAND
- Direkt-Lkw-Transport



PER BINNENSCHIFF

40 + 15 = 15.772 TEU > 10.514 Lkw

Schiffe Schubleichter

Zu Contargos fester Flotte zählen 40 Binnenschiffe und 15 Schubleichter, die 15.772 TEU befördern. Würde man die gleiche Menge per Direkt-Lkw transportieren, wären dafür ca. 10.514 Lkw-Transporte notwendig. **Fazit: Binnenschifftransporte entlasten die Straßen und sind umweltfreundlich.**

PER BAHN

68 = 5.900 TEU > 3.478 Lkw

Eigene Blockzüge

Für Contargo fahren 68 Züge pro Woche, die 5.900 TEU befördern. Würde man die gleiche Menge per Direkt-Lkw transportieren, wären dafür ca. 3.478 Lkw-Transporte notwendig. **Fazit: Mit Zugtransporten spart Contargo Zeit und produziert deutlich weniger CO₂e.**

E-MOBILITY

90 E-Lkw 90 Schnellladepunkte

econtargo the zero emissions way

econtargo, unser emissionsreduziertes Produkt, bietet die erste One-Stop-Shop-Lösung für die Verkehrswende – flexibel buchbar und planungssicher. Insgesamt 90 vollelektrische Lkw fahren im Vor- und Nachlauf Ihre Güter mit Öko-Strom, den sie direkt von den 90 Schnellladepunkten an 15 Standorten beziehen. Weiter geht es per Bahn oder Binnenschiff mit Elektromotor im Hauptlauf. **Fazit: Durch econtargo werden bis zu 94 % CO₂e im Vergleich zum Transport per konventionellem Lkw eingespart.**

IHR TERMINAL- UND SERVICE-NETZWERK FÜR DAS EUROPÄISCHE HINTERLAND (seit 2004)

7 Länder in Europa	25 Container- Terminals	11 Service- büros
1.500 Mitarbeitende im Netzwerk	1,9 Mio. TEU, transportiert 2025	700 Mio. Euro, Umsatz 2025

TRANSPORTKAPAZITÄTEN DER CONTARGO-FLOTTE